

# POHODA ZA STĚNAMI Z PÁLENÝCH CIHEL

TEXT: ADAM KREJČÍK | FOTO: JIŘÍ HURT



Do lesa je to jen kousek a rovinatý terén láká k výletům na kolech. V Praze museli jezdit na zahrádku až na okraj města, zde stačí vyjít pár kroků z domu

Navštívili jsme příjemný dům z pálených cihel, který vyrostl na Rychnovsku. Je zajímavý i tím, že jej nechal postavit syn pro své rodiče.



V domě z pálených cihel jsou manželé navýsost spokojeni, díky promyšlené koncepci a tepelnotechnickým vlastnostem obvodového zdiva Porotherm ušetří mnoho peněz za vytápění



**D**o malebného kraje v okolí Týniště zavál osud nejprve syna obyvatel zmíněného domu. Ten sice žil s rodiči mnoho let v Praze, ale po svatbě se vše změnilo.

Jeho manželka pochází z nedalekých Třebechovic, a tak se novomanželé rozhodli, že se usídlí v jejím rodném kraji. Zde si nejprve k bydlení adaptovali starší dům, ale pak se naskytla příležitost postavit ve vzdálenosti 300 m od jejich sídla novostavbu pro synovy rodiče, kteří se na důchod odstěhovali z Prahy. Rodina je tak pohromadě, prarodiče jsou nablízku svým vnukům a zároveň si užívají důchod v krásném a zdravém prostředí. Oba dva jsou vášniví cyklisté, čemuž napomáhá i rovinatý charakter této části východních Čech. Paní domu kraluje zahrádce, pán domu rozšiřuje svou sbírku korbělů a kromě toho obhospodařuje skalku a podniká výpravy za samorosty do nedalekého lesa.

#### Parcela a stavební systém

Jak už to tak někdy bývá, záměr postavit dům se časově „potkal“ s nabídkou města k odkupu

parcel. A protože šlo o atraktivní lokalitu na okraji města, s koupí dlouho neotáleli. Pak už „jen“ zbývalo vybrat vhodný stavební materiál a slušnou stavební firmu. Volba padla na osvědčené pálené cihly Porotherm (v rámci programu Porotherm Dům Wienerberger) a stavební firmu Stating. Po podpisu smlouvy šla stavba rychle dopředu a za necelé dva roky byl dům kompletně k nastěhování. Po dvou letech v novém domě mají manželé jasno a do Prahy by se už nevrátili.

#### Dispozice domu

Nepodsklepený dvoupodlažní dům má obytné podkroví. Po vstupu do domu se ocitnete v prostoru zádveří a následně v chodbě, ze které vedou dveře na WC, do koupelny, do ložnice, spíže a ke schodišťovému prostoru. Hlavní obytný obývací prostor je bezbariérově spojen s kuchyní. Na dům navazuje kryté stání pro automobil, terasa a dílna. Nahoře se nacházejí dva pokoje, technická místnost, chodba a schodišťový prostor.

#### Vytápění

Přízemí vyhřívá teplovodní podlahové vytápění napojené na elektrický kotel,

v prvním patře jsou radiátory. Elektrický kotel zároveň ohřívá teplou vodu v nádobě pro domácí použití. V obývací části přízemí je umístěna obestavená rohová krbová vložka BEF Home, která pomocí teplovodního výměníku v zimě pomáhá s ohřevem teplé vody. Díky tomu se veškeré náklady na energie pohybují kolem 30 000 Kč za rok, včetně praní a vaření.

#### Zahrada a exteriér

„V Praze jsme měli v zahrádkářské kolonii pronajatou zahrádku. Když jsme se potom stěhovali sem, do nového domu, tak nám bylo vypěstovaných rostlin líto. Tak jsme postupně keřky převázeli autem sem, na novou zahradu,“ objasnila nám paní domu původ rostlin na vzorně udržované zahradě. Keře zároveň slouží jako optická bariéra chránící soukromí obyvatel domu. Většinu zahrady tvoří zatravněná plocha vyšperkovaná skalkou s malým jezírkem, obvodové partie domu jsou lemovány úzkým květinovým záhonem. Jak jsme již zmínili, mezi velkého konička pána domu patří vyhledávání a úprava samorostů, což ani na zahradě nelze přehlédnout. ✖

Zadní strana domu ukryvá terasu, která slouží k příjemnému posezení. Zahradě se věnují oba manželé – paní domu má své záhony a pán domu zase opečovává skalku s jezírkem





Díky proskleným posuvným dveřím je vidět do zeleně i ze sedací soupravy v obývacím pokoji. Se světlem si dobře rozumí i velkoformátové keramické dlaždice na podlaze



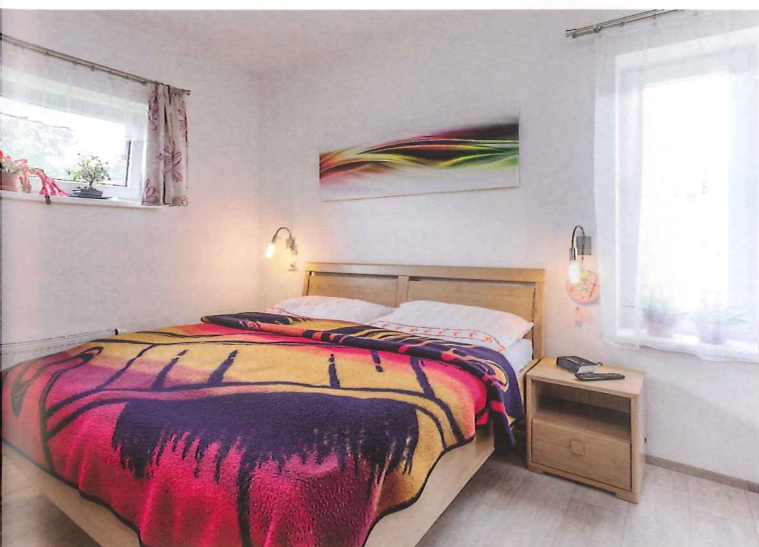
Pohled na kuchyňskou linku ve tvaru „L“ a jídelní kout v levé části. Místnosti dominuje obestavená krbová vložka, která pomáhá v zimě s ohřevem teplé vody



Okno příjemného podélného tvaru přivádí dostatečné množství přirozeného denního světla až na jídelní stůl



V prvním patře nás doslova ohromila rozsáhlá sbírka keramických korbělů. Pán domu se tomuto koníčku věnuje už mnoho let

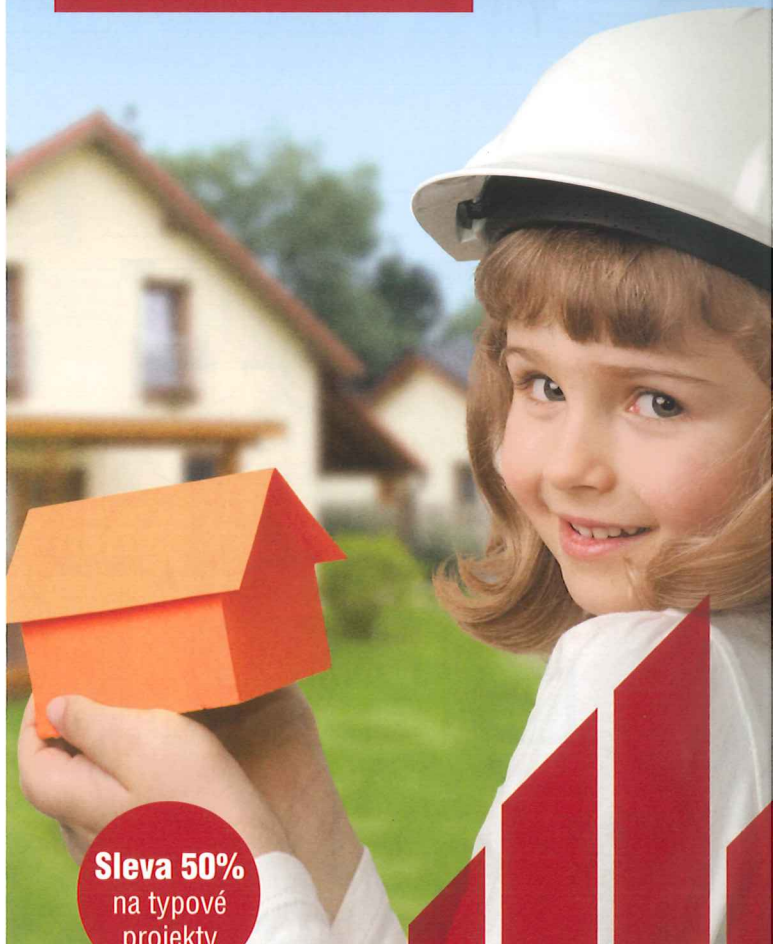


Interiér ložnice opět využívá neotřelého tvaru podélného okna – v tomto případě je to vhodné kvůli soukromí obyvatel domu

**Wienerberger**

Program výstavby cihlových domů

Postavte si vlastní dům  
s profesionály



Sleva 50%  
na typové  
projekty

**POROTHERM**  
**DŮM**  
Wienerberger

**Program POROTHERM DŮM Wienerberger**

je určen stavebníkům / investorům, kteří hledají individuální řešení stavby svého bydlení v cihlovém rodinném domě prostřednictvím prověřených stavebních firem včetně certifikátu kvality a garanční listiny na 250 000 Kč.

Máte záruku realizace Vaší stavby ve výborné kvalitě, při dodržení všech technologických standardů. Za 10 let využilo tohoto programu PDW více jak 1 500 spokojených zákazníků. Pokud budete stavět rodinný dům vyžádejte si bezplatnou konzultaci na: [www.porothermdum.cz](http://www.porothermdum.cz)

inzerce

**LIQU**  
EKOLOGICKÝ  
STAVEBNÍ SYSTÉM

**fischer**  
UPEVŇOVACÍ SYSTÉM

**GSERVIS**  
POLYMERÁLNÍ ZDĚNÁŘSKÝ SYSTÉM

**ISOVER**  
SAINT-GOBAIN

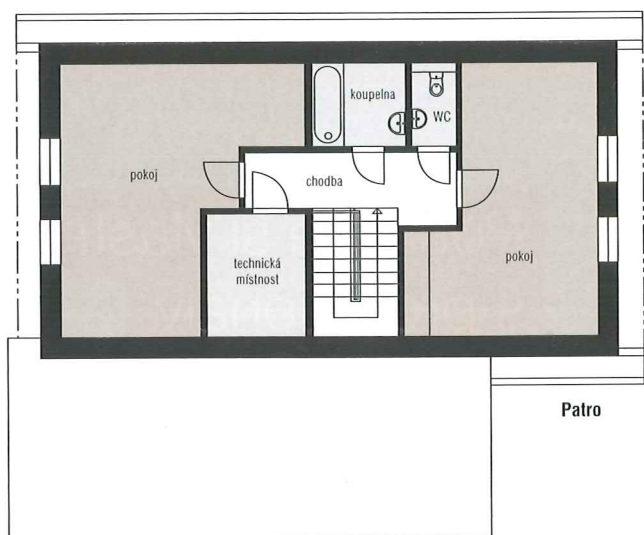
**PROALU**

**Regulus**

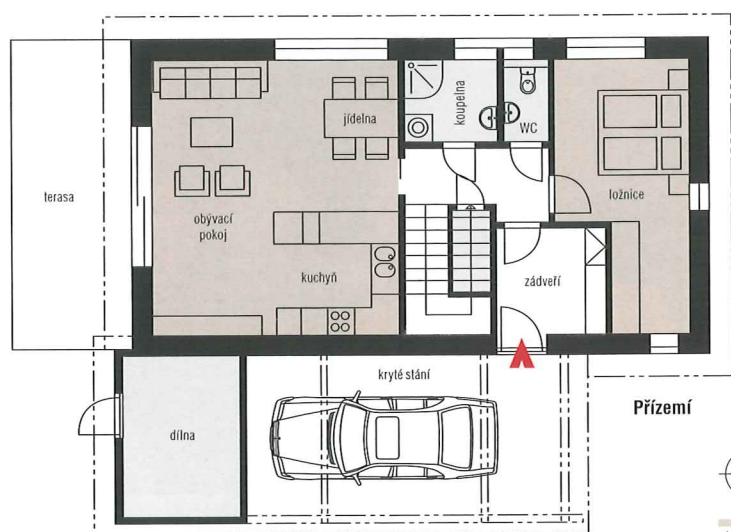
**SCHIEDEL**  
Heating, Venting, Living

**TONDACH**  
střeška dělá dům

**VEKRA OKNA**



Patro



Přízemí



## TECHNICKÉ ÚDAJE

Nepodsklepený dvoupodlažní dům s obytným podkrovím

Plocha parcely: 600 m<sup>2</sup>

První podlaží: 126 m<sup>2</sup>

Druhé podlaží: 168,4 m<sup>2</sup>

**Střecha:** sedlová střecha kombinovaná s pultovou, betonová maloformátová střešní krytina KM Beta

**Krovy:** tesařská konstrukce s krokviemi

**Základy:** základové pasy a podkladní betonová deska o tloušťce 100 mm s vloženou kari sítí.

**Obvodové stěny:** keramická cihla Porotherm 44 eco plus profi dryfix



**Příčky:** příčkovky Porotherm 80 mm

**Stropy:** Prefa Spirol a zavěšená sádkartonová konstrukce

**Schodiště:** monolitické

**Venkovní omítky:** vápenocementové omítky s nátěrem

**Parotěsná zábrana:** PE fólie slepená páskami Jutafof N 140 standard

**Tepelná izolace střechy:** minerální vlna 220 mm

**Tepelná izolace podlah:** Extrudovaný polystyren 80 mm



Prostorný sprchový kout a skříňka s umyvadlem v koupelně. Světlé dlaždice na zdech využívají kontrastu s tmavým odstínem



Dřevěné schodiště se schodnicemi a zábradlím z masivu, výplň zábradlí je vytvořena z nerezavějící oceli

## KONTAKTY

STATING, s. r. o.  
Pardubická 861/75a  
Hradec Králové  
www.stating.cz

Wienerberger cihlářský průmysl, a. s.  
Plachého 388/28  
České Budějovice  
www.porothermdum.cz  
www.wienerberger.cz

Navštivte  
naše stránky  
www.mujdum.cz

